

ПРОЕКТ "ВЕСНА"



- 84,5 м² - площадь дома
- 30,8 м² - кухня-гостиная
- 2,95 м - высота потолков
- 3 спальни
- 2 санузла

СТОИМОСТЬ ОТ

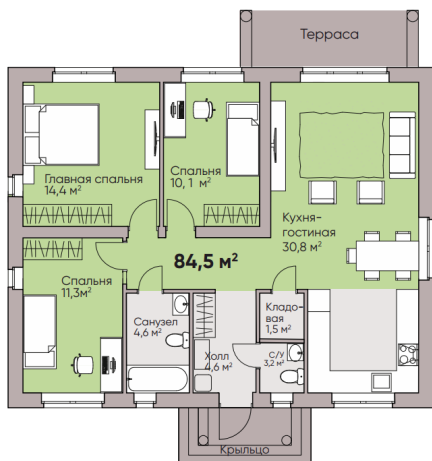
6 700 000 РУБ

ВХОДИТ В СТОИМОСТЬ:

- **ДОМ** (конструктив с предусмотренными технологическими решениями)
- **ЗЕМЕЛЬНЫЙ УЧАСТОК** (средняя площадь участка 7 соток)
- **ОТДЕЛКА** (улучшенная черновая)
- **ЗАБОР** (по фасаду, а также распашные ворота и калитка)



ДОМ С ТЕРРАСОЙ



3 СПАЛЬНИ / 2 САМУЗЛА